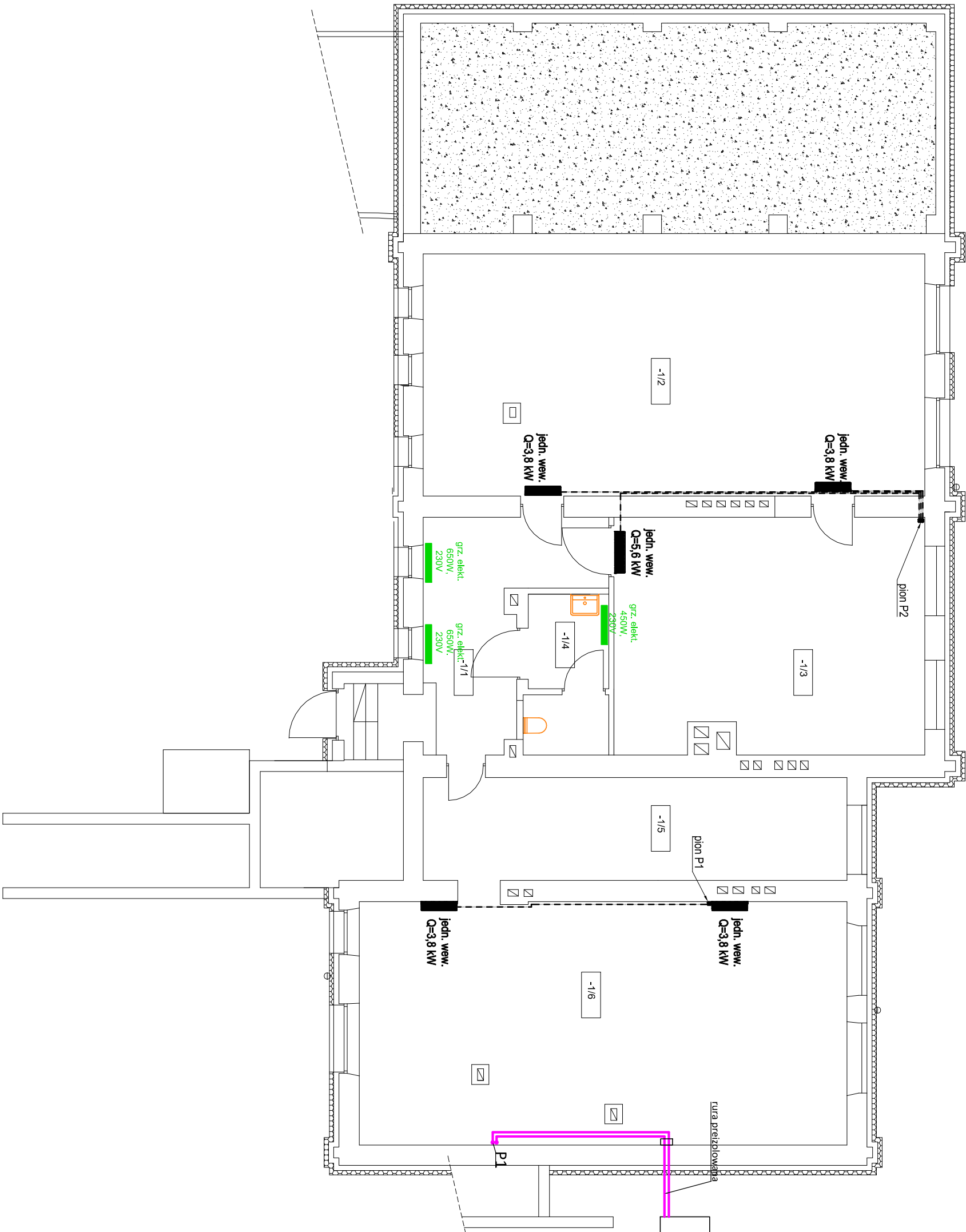


RZUT PIWNIC - INSTALACJA KLIMATYZACJI  
I OGRZEWANIA ELEKTRYCZNEGO  
SKALA 1:100



Zestawienie pomieszczeń piwnicy	
Nr	Pomieszczenie
-1/1	Komunikacja
-1/2	Pom. gospodarcze
-1/3	Pom. gospodarcze
-1/4	Łazienka
-1/5	Magazyn OC
-1/6	Pom. gospodarcze
RAZEM	
211,96 m²	

jednostka zewnętrzna  
pompy ciepła  
montaż na gruncie

UWAGA!  
WSZYSTKIE WYMIARY SPRAWDZIĆ NA BUDOWIE

Roboty budowlano - instalacyjne należy prowadzić z równoległą koordynacją międzybranżową. Przed przystąpieniem do robót wykonawca powinien zapoznać się z całością dokumentacji branżowej

W sprawach nieokreślonych dokumentacją obowiązują:

- warunki techniczne wykonania i odbioru robót budowlano - montażowych
- normy Polskiego Komitetu Normalizacyjnego
- instrukcje, wytyczne, świadectwa dopuszczenia, atesty Instytutu Techniki Budowlanej
- warunki techniczne producentów i dostawców materiałów budowlano - instalacyjnych

STUDIO PROJEKTOWA:	ARCH. VHS STUDIO
PROJEKTOWA:	AGNIESZKA CHUDZIŃSKA
	05-800 PRUSZKÓW, UL. POLESZANA, PRUSA 45A M.3
INWESTOR:	Gmina Białaczów, 26-307 Białaczów, ul. Portkowska 12
ZADANIE: Termomodernizacja budynku komunalnego, znajdującego się na działce 516, z obrębu 0004 w Parczowie, w gminie Białaczów	
STADIUM: PROJEKT ARCHITEKTONICZNO - BUDOWLANY	
ADRES:	Parczów 75, 26-307 Białaczów
OBJEKT:	dział. ewid. 516, obręb 0004 Parczów
TYTUŁ RYSUNKU:	IDENTYFIKATOR DZIAŁKI 100/01_5.0004.516
PROJEKTOWAŁ:	PROJEKTOWAŁ: INSTALACJA KLIMATYZACJI I OGRZEWANIA ELEKTRYCZNEGO
NR RYSUNKU:	BR-IV-10220/4/80
DATA:	05/2025